

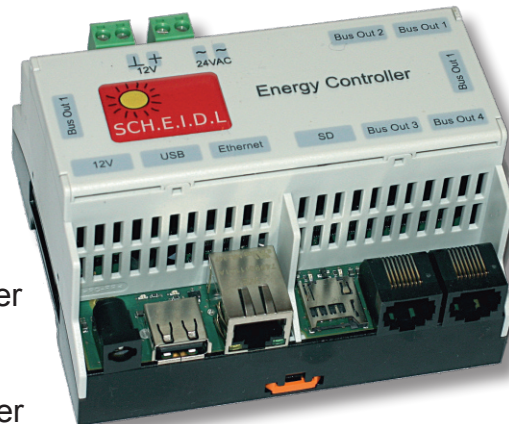
SCH.E.I.D.L Energy Controller Multi-Datalogger

Web-Langzeitüberwachung von Heizungen und elektrischen Anlagen



Der SCH.E.I.D.L Energy Controller als Mess-Datenlogger ist ein innovatives Messgerät zur Langzeitüberwachung von Anlagen aller Arten, wie **Wärmepumpen, Brennwertkesseln, BHKW, Solarthermie, Photovoltaik, Klimaanlage**, sowie **Haustechnik**.

Als Baukastensystem zeigt er durch einfaches Anstecken neuer Sensoren unterschiedliche Messwerte auf einer Web-Oberfläche an. Monitoring über Internet-Fernzugriff ist somit kinderleicht einzurichten, ohne Mithilfe eines Administrators und ohne die Daten auf einem Cloud-Server zu speichern.



- **Mehrkanal** Mess-Datenlogger im Baukastensystem
- **Fernzugriff** über Internet oder exklusiv firmenintern mit Web-Oberfläche
- **Wärme-, Strom- und Klimamessung** von Lastgang, Erzeugung und Umwelt
- **Mehrjährige** Aufzeichnung dank sehr großer Datenspeicher
- **Vollautomatische** Installation und Erweiterung von Funk- und Kabelsensoren
- Geeignet für Energiemanagementsysteme **ISO 50001** oder Energieaudits **EN 16247**

Ihr Vorteil:

- **Verständnis über laufende Anlagen**, Optimierung und Fehlersuche auch bei hartnäckigen Fragen. Günstig um dauerhaft installiert zu bleiben.

Beantwortet Fragen wie:

- Welchen Lastgang für Strom und Wärme hat das Gebäude im Tagesverlauf?
- Wie effizient ist die Wärme- und Stromerzeugung wirklich, wo sind Verluste?
- Wie verändert sich der Ertrag der Anlage nach einer Reparatur, oder durch Alterung?
- Unterstützt der fossile den regenerativen Wärmeerzeuger oder schaltet er zu früh ein?
- Ist der Pufferspeicher groß genug und wird er auch auch effizient genutzt?
- Liegen Störungen an BHKW, Solarthermie oder Wärmepumpe an, so dass die Anlage zu viel Gas/Öl/Strom benötigt?



SCH.E.I.D.L GmbH

Von-Soden-Str. 46a
90475 Nürnberg

Telefon: +49(0)911-9881032
E-Mail: info@scheidl.de
www.scheidl.de



Ausstattung

- Fernzugriff über Browser von PC, Laptop, Tablet oder Smartphone
- Insgesamt 72 Eingänge für Multisensoren, Temperaturfühler, Pufferspeicher und Zähler z.B. Strom, Wärmemengen, Wasser, Gas
- Software, Webserver und Datenbank im Gerät, autarker Betrieb möglich; keine Cloud-Abhängigkeit, keine zusätzlichen Kosten für Software oder Lizenzen
- Unterstützung bei der Auswertung z.B. durch Mittelwerte, Berechnungen und Markierungen; mehr als nur Rohdaten-Aufzeichnung
- Pufferspeicher-Anzeige für einzelne Schichten mit Wärmemengenzähler ohne Rohrschnitt
- Alarme über eMail oder SMS
Export für Tabellenkalkulation z.B. Excel
- Funksensorik mit hoher Reichweite durch Vermaschung. Kabelfühler als Bus verkettet
- Stromzähler mit Klappwandler über Funk oder S0 Impulse an vorhandene Zähler
- Automatische Erweiterung im Betrieb
- Vollautomatische Installation des Netzwerks, mit Verschlüsselung, Firewall und Sicherheitsupdates

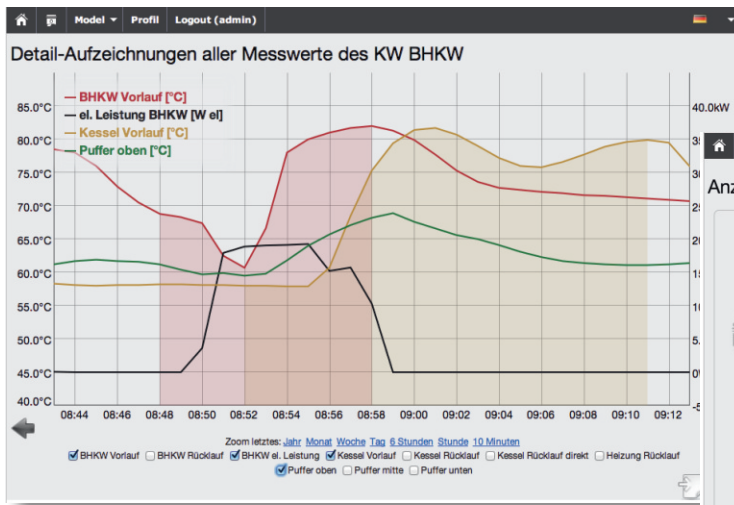
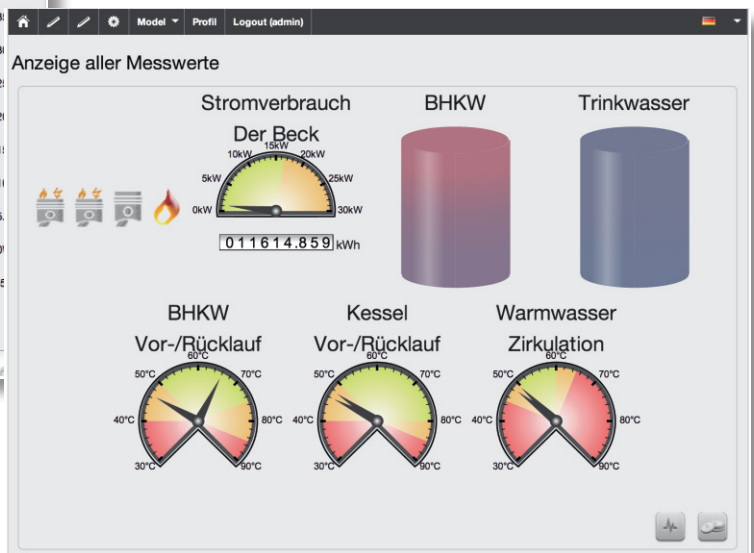


Diagramme mit Zoom erlauben genaue Funktionsanalyse

Instrumente zeigen aktuelle Messwerte verständlich an



System-Zubehör

- Basispaket Mess-Datenlogger
Inkl. 1x Funk und 2x Kabel Temperaturfühler, Steckernetzteil, Antenne und Kabel
Artikel Nr. 4 260376 260019
- V2A-Temperaturfühler
Bis +125°C, Silikonkabel 300mm, steckbar
Artikel Nr. 4 260376 260026
- Puffer-Temperaturfühler
3-fach, magnetische Befestigung, 2800mm
Artikel Nr. 4 260376 260071
- Stromzähler Klappwandler
3 Phasen je 100A
Artikel Nr. 1 220000 011687

Erhältlich bei