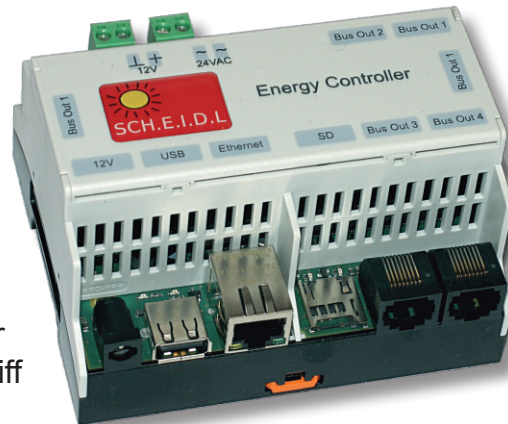


SCH.E.I.D.L Energy Controller Multi-Datalogger

Web-Langzeitüberwachung von Umwelt- und Energiedaten

Der SCH.E.I.D.L Energy Controller als Mess-Datenlogger ist ein innovatives Messgerät zur Langzeitüberwachung von Objekten wie **Museen, Gärtnereien, Lager, Kühlhäuser, Labore, Fertigung, Lackierereien, Druckereien, IT-Serverräumen** sowie zur Effizienzsteigerung von **Energieanlagen**.

Als Baukastensystem zeigt er durch einfachstes Anlernen neuer Sensoren den Verlauf unterschiedlicher Messgrößen auf einer Web-Oberfläche an. Monitoring über Internet-Fernzugriff ist somit kinderleicht einzurichten, ohne Mithilfe eines Administrators und ohne die Daten auf einem Cloud-Server zu speichern.



- **Mehrkanal** Multi-Datalogger im Baukastensystem
- **Fernzugriff** über Internet oder exklusiver firmeninterner Zugriff
- **Klimamessung** für viele Sensoren und Messgrößen.
- **Verbrauchsmessung** zur Effizienzoptimierung von Heizungen und anderen Anlagen
- **Funksensorik** mit hoher Reichweite und Flexibilität durch Industriestandard
Kabelsensorik mit schneller Abtastrate
- **Übersichtliche** Darstellung der Messwerte auf Web-Oberfläche mit Instrumenten, beliebig anpassbar
- **Mehrjährige** Datenaufzeichnung
- **Vollautomatische** Installation und Erweiterung ohne Unterbrechung des Betriebs

Beantwortet Fragen wie:

- Schwanken Luftfeuchte und -temperatur in den Räumen stärker als erlaubt?
- Kann ich vom Standort A aus auf einen Blick die Klimadaten am Standort B und C sehen?
- Wie reduziere ich die Anzeige vieler Messwerte für einzelne Mitarbeiter auf ein Minimum?
- Welches Klima war in der Fertigungshalle als das defekte Teil hergestellt wurde?
- Kann im Lager mit Kondenswasser gerechnet werden (Abstand Temperatur zu Taupunkt)?
- Welchen Stromverbrauch hat die Klimaanlage, welchen Wasserverbrauch die Beregnung im Tagesverlauf?
- Können ab Morgen zusätzlich weitere Räume überwacht werden?



SCH.E.I.D.L GmbH

Von-Soden-Str. 46a
90475 Nürnberg

Telefon: +49(0)911-9881032
E-Mail: info@scheidl.de
www.scheidl.de



Ausstattung

- Fernzugriff über Browser von PC oder Smartphone, verschlüsselt nach Militärstandard
- Insgesamt 72 Eingänge für Luftfeuchte rel. und abs., Temperaturfühler, Taupunkt und Zähler z.B. Strom, Wasser, Gas
- Software, Webserver und Datenbank im Gerät, autarker Betrieb ohne Cloud; keine Folgekosten für Software oder Lizenzen, volle Nutzungsrechte
- Alarme über eMail oder SMS
Export für Tabellenkalkulation z.B. Excel
- Unterstützung bei der Auswertung z.B. durch Instrumente, Mittelwerte, Berechnungen und Markierungen;
mehr als nur Rohdaten-Aufzeichnung
- Aufzeichnungsdauer 20 Jahre
- Funksensorik verschlüsselt mit Vermaschung. Kabelfühler als Bus verkettet
- Neue Sensoren werden einfach im Betrieb angelernt, ein Tastendruck
- Vollautomatische Installation des Netzwerks, mit Verschlüsselung, Firewall und Sicherheitsupdates

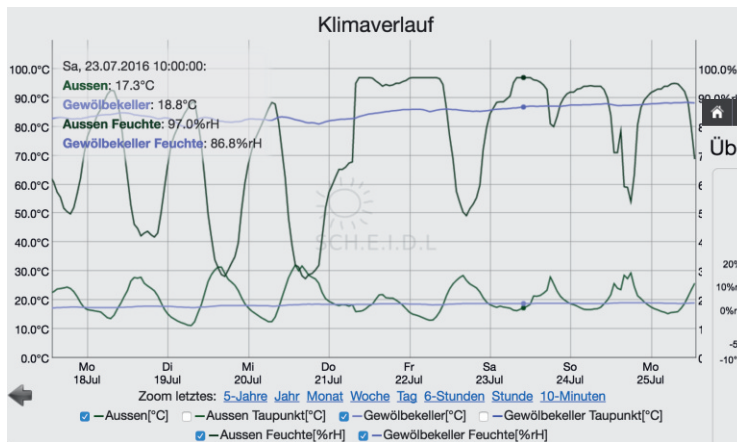
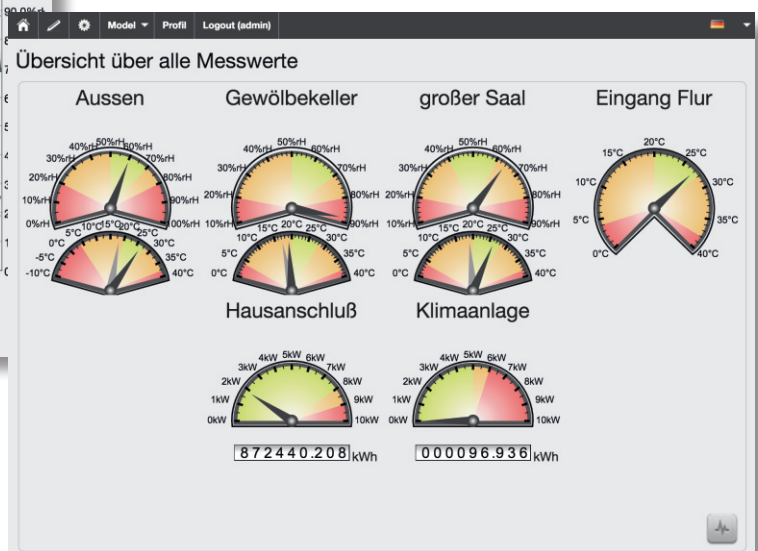


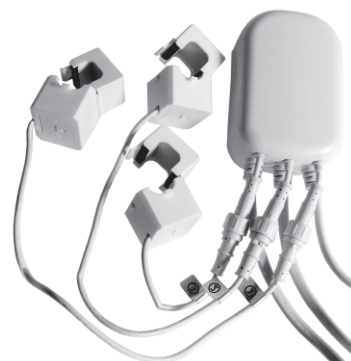
Diagramme mit Zoom erlauben genaue Funktionsanalyse

Instrumente zeigen aktuelle Messwerte verständlich an



System-Zubehör

- Basispaket Mess-Datenlogger
Inkl. 1x Funk- und 2x Kabel-Temperaturfühler, Steckernetzteil, Antenne und Kabel
Artikel Nr. 4 260376 260019
- Stromzähler Klappwandler, Funk
1 oder 3 Phasen, je 100A oder 200A



- Luftfeuchte- und Temperatursensor, Funk
Raum / Outdoor, -20 bis 50°C, 20 bis 90%rF